

Varallo, 11 marzo 2016

RITMONIO SI VESTE DI CEMENTO:

HAPTIC e DIAMETRO35 INOX, CONCRETE.



Ritmonio nel 2016 ha deciso di spostare l'attenzione dall'ergonomia della forma alla materia pura e presenta due progetti minuziosi quanto importanti, **Haptic** e **Diametrotrentacinque Inox Concrete**, entrambi nati nel **Ritmonio DesignLAB**, e fortemente voluti per dar voce ad un materiale che nelle sue mille sfaccettature sta trovando un ruolo sempre più importante nel mondo dell'architettura e del design: **il cemento**. Oggi riscoperto nei campi più disparati e che, libero da vincoli statici ed architettonici, diventa elemento vivo nei rubinetti di design firmati **Ritmonio**.

Haptic è una collezione di rubinetteria completa (lavabo, bidet, vasca e doccia) proposta in due varianti in cromo o spazzolato, con comando in entrambe le finiture oppure in cemento. Per le finiture in cromo e spazzolato il comando è disponibile in due tipologie: con leva, più ergonomico e confortevole, senza leva, più pulito ed essenziale, quest'ultimo disponibile anche in cemento, ottenuto da una speciale miscela di cementi strutturali e trattato per limitare l'improntabilità sulla superficie.

Il comando è l'elemento di controllo, il punto di contatto con l'utente. E' qui che le potenzialità tattili del cemento trovano massima espressione. Morbido, caldo, quasi sensuale. Un'esperienza sensoriale nuova per un rubinetto, che completa e rende più chiara la perfetta sintonia con la dimensione visiva. E' l'occhio infatti a cogliere la variazione di colore nelle differenti facce del comando, la sua evoluzione nel tempo e la sua porosità, che al tatto diventa morbidezza. Questo perché la lavorazione del comando in

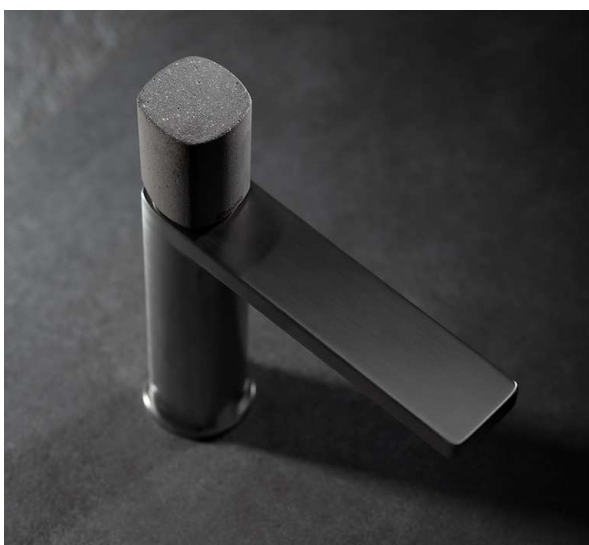
RUBINETTERIE RITMONIO Srl
Via Indren, 4 – Zona Ind. Roccapietra - 13019 VARALLO (VC) - ITALY
Tel. +39 0163 560000 – Fax +39 0163 560100
www.ritmonio.it info@ritmonio.it
CAP. SOCIALE EURO 50.000 i.v. – C.C.I.A.A. Vercelli R.E.A. n. 143168
Iscr. Reg. Imprese Vercelli n.01495130021 – Cod. Fisc e P.IVA.: IT 01495130021



cemento lascia traccia della sua storia nel prodotto finito. Una storia di artigianalità, di colatura manuale di ogni singolo pezzo, laddove le irregolarità danno valore al prodotto e ne attestano l'unicità. Tutte queste caratteristiche fanno di **Haptic** un prodotto con un look contemporaneo e metropolitano.

Diametro35 Inox Concrete aggiunge alla storica collezione Diametro35 (realizzata prima in ottone cromato, poi in acciaio inox) la versione con il comando **in cemento**. L'icona Ritmonio può assumere qualsiasi forma materica mantenendo chiara l'identità e diventando ancora una volta il palcoscenico di eccezione per presentare le nuove frontiere tecnologiche raggiunte da **Ritmonio DesignLAB**. Abbinare all'acciaio inox i nuovi comandi in cemento diventa la scelta più naturale per trovare spazio negli ambienti dove il lusso coincide con uno spiccato stile contemporaneo. Se già con Diametro35 inox era chiaro l'approccio materico, ora l'intento diventa ancora più tecnologico ed innovativo, in linea con lo sviluppo delle più moderne interfacce aptiche. Scegliere il cemento per valorizzare la dimensione tattile del rubinetto non è certo casuale. Un materiale grezzo, strutturale, povero che si scopre vellutato e gentile. Oltre al cemento, il comando è disponibile anche in acciaio inox spazzolato, in tutt'uno con il corpo.

HAPTIC e DIAMETRO35 INOX, CONCRETE. L'urban style che caratterizzerà il tuo bagno!



Ufficio Stampa Ritmonio Tel. +39 0163 560000 – Email press@ritmonio.it

Ritmonio è un'azienda con due anime, la divisione **Factory**, dedicata da oltre 60 anni alla produzione di valvole di sicurezza e di componentistica in ottone, acciaio inox, alluminio e rame; l'altra **Bath & Shower**, impegnata nella progettazione di rubinetterie e accessori di design per l'ambiente bagno. Coniugando attenzione artigianale, ricerca estetica e competenze realizzative, Ritmonio dà vita a prodotti esclusivi, autenticamente **made in Italy**, in grado di rispondere alle esigenze funzionali e allo stesso tempo attenti all'ambiente.



FACTORY

Valvole di sicurezza, componentistica in rame - alluminio - acciaio, raccorderie in ottone.
Safety valves, copper - aluminium - stainless steel components, brass connections.

BATH & SHOWER

Rubinetterie ed accessori.
Taps and fittings.

Varallo, 11 marzo 2016

RITMONIO DRESSES OF CONCRETE:

HAPTIC and DIAMETRO35 INOX, CONCRETE.



In 2016 **Ritmonio** will move the attention from the ergonomics of shape to the purest material and will present two important and meticulous projects: **Haptic** and **Diametrotrentacinque Inox Concrete**, both born into the **Ritmonio DesignLAB**. We deeply wanted this project, to highlight a complex material that is finding an increasing role into the world of architecture and design: **concrete**. It is used in the most different fields and free from static and architectural restrictions, it becomes the main component in the design sanitary ware by **Ritmonio**.

Haptic is a complete collection of sanitary ware (basin, bidet, bath tube and shower mixers) whose bodies can have two finishings: chrome or brushed nickel. In chrome and brushed nickel you can have the handle with lever, ergonomic and comfortable, or without lever, simpler and more essential. The handle without lever is also available made of concrete: it is obtained from a special blend of structural concretes, duly treated to avoid as much as possible to leave the fingerprints on it.

The handle is the element of control, the trait-d'union with the user. In this case the concrete tactile potentials deeply express themselves. Smooth, warm nearly sensual. A new sensory experience that completes and makes clearer the optical dimension. The eye catches the diversity of colours of the handle and its evolution over the years. The eye catches also that porousness that becomes smoothness to the touch.

RUBINETTERIE RITMONIO Srl
Via Indren, 4 – Zona Ind. Roccapietra - 13019 VARALLO (VC) - ITALY
Tel. +39 0163 560000 – Fax +39 0163 560100
www.ritmonio.it info@ritmonio.it
CAP. SOCIALE EURO 50.000 i.v. – C.C.I.A.A. Vercelli R.E.A. n. 143168
Iscr. Reg. Imprese Vercelli n.01495130021 – Cod. Fisc e P.IVA.: IT 01495130021

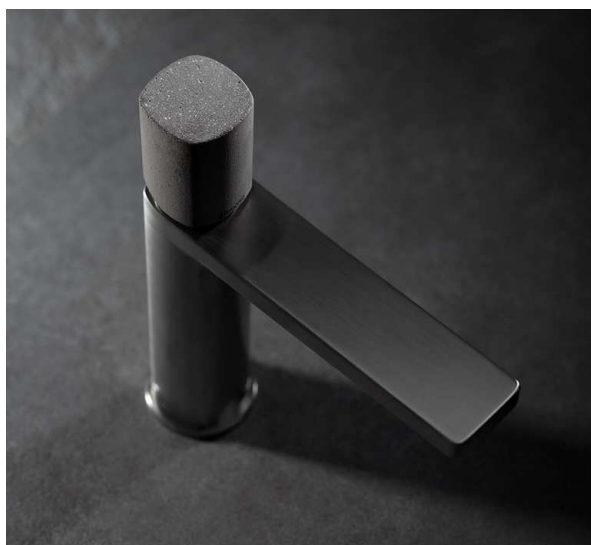


It is because the manufacturing of the handle made of concrete, leaves traces in the history of the final product. A history of handmade pieces, of handmade casting of every single piece: the defects give value to the product and certify its originality. All those features make Haptic a products with an urban and contemporary look.

Diametro35 Inox Concrete adds to the historic collection Diametro35 (made of chromed brass first and then of stainless steel), the version with the handle made **of concrete**. The design icon Diametro35 is suitable to any raw material as its identity stays the same. Once again Diametro35 is the ideal point to start from and present new technological goals achieved by **Ritmonio DesignLAB**. Matching to stainless steel bodies the new concrete made handles is the natural option when luxury is combined with a clear contemporary style.

If, with Diametro35 Inox the approach to material was clear, now the intention becomes more technological and original, according to the development of the most modern tactile devices. Choosing the concrete to enhance the tactile dimension of the mixer is not a coincidence. A raw, structural and poor material becoming smooth and gentle. Besides the concrete, the handle of Diametro35 Inox will be also available made of stainless steel.

HAPTIC and DIAMETRO35 INOX, CONCRETE. Choose the urban style for your bathroom!



Ritmonio Press Office Tel. +39 0163 560000 – Email press@ritmonio.it

Ritmonio is a company characterised by two souls: the **Factory** division, dedicated since over 60 years to the production of safety valves, brass, stainless steel, aluminium and copper components; the **Bath & Shower** division, dedicated to the planning and production of faucets and accessories for the bath area. By combining craftsmanship, aesthetical research and specific technological competences, Ritmonio gives birth to exclusive products, entirely and genuinely **"Made in Italy"**, which are capable to answer a broad variety of functional needs and as well as care about the environment.



FACTORY

Valvole di sicurezza, componentistica in rame - alluminio - acciaio, raccorderie in ottone.
Safety valves, copper - aluminium - stainless steel components, brass connections.

BATH & SHOWER

Rubinerie ed accessori.
Taps and fittings.