

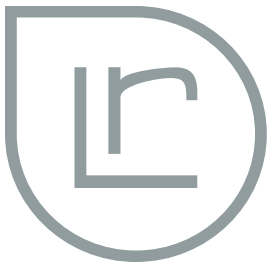
RITMONIO
DESIGN
ALBUM



Ritmonio

Living a quality experience.

ritmonio.it



BATH&SHOWERS

Una realtà che, come una vera e propria città, ha un forte radicamento al territorio e un tessuto sociale in continuo divenire. Un orizzonte da cui guardare al futuro dal punto di vista di un'azienda che da oltre 60 anni offre, attraverso il proprio know how, un'esperienza di qualità con l'acqua.

A reality that, as an authentic city, is strongly settled on the territory and it has a social fabric in continuous development. An horizon from which Ritmonio looks at the future being a company that has been offering for the last 60 years, through its know-how, an experience of quality with water.

Une réalité qui, comme une vraie ville, est fortement liée à un territoire et a un tissu social en perpétuelle évolution. Un horizon permettant de regarder le futur du point de vue d'une entreprise qui offre, depuis plus de 60 ans, forte de son expertise, une expérience de qualité avec l'eau.

Una realidad que, como una verdadera ciudad, se encuentra firmemente enraizada en el territorio. Una trama social en continuo devenir. Un horizonte desde donde mirar al futuro con la perspectiva de una empresa que desde hace más de 60 años, a través de su propio saber hacer, ofrece con el agua una experiencia de calidad.

Indice
Index
Index
índice



Bath_

Diametro35 inox	8
Diametro35 inox concrete	14
Diametro35	20
Haptic	32
Tweet colors	58
Tweet	62
Glitter	66
Pois	70
Tie	74
Tip	78
Tab	80
Reverso	82
Waterblade	84
Waterblade J	88
Tetris	92
Type-face	96
Nastro	98



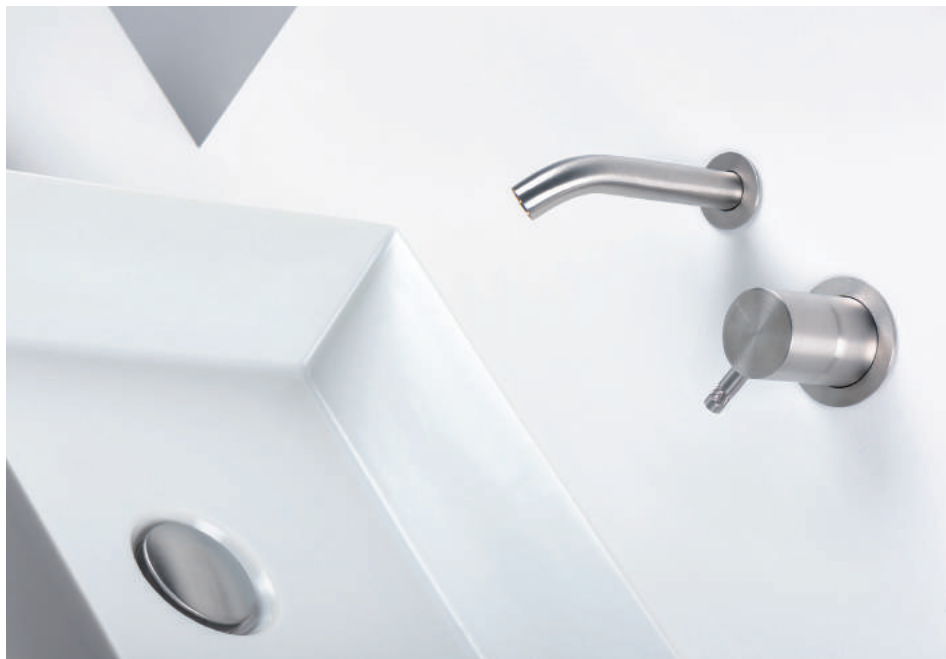
BATH&SHOWER

DIAMETRO35
INOX

design
Davide Vercelli















DIAMETRO35
INOX
CONCRETE

design
Davide Vercelli











DIAMETRO35

design
Davide Vercelli





















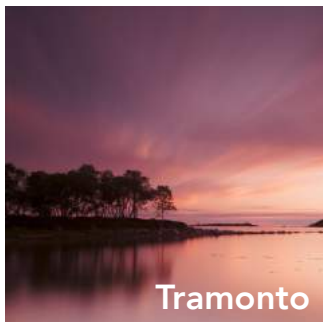




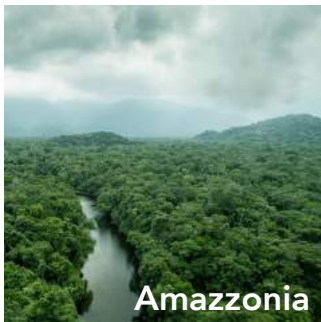
HAPTIC

design
Ritmonio Design Lab





Tramonto



Amazzonia



Sahara



Canyon



Oceano



Tundra



Artide



Vulcano



I COLORI
DEL
MONDO



















































TWEET
COLORS

design
Lana + Savettiere







TWEET

design
Lana + Savettiere









GLITTER

design
Ritmonio Design Lab









POIS

design
Ritmonio Design Lab









TIE

design
Lana + Savettiere



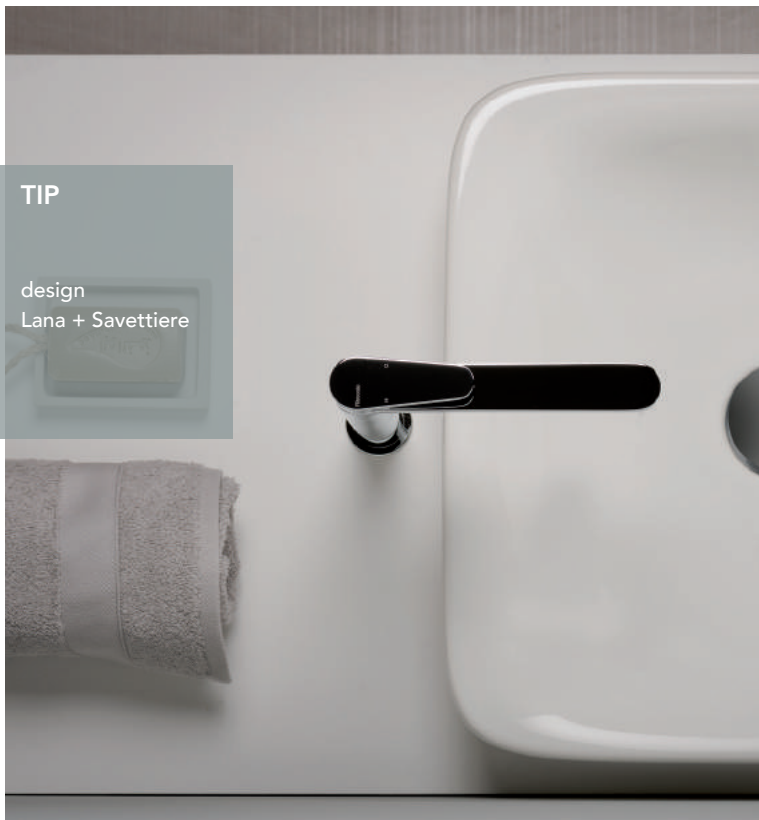






TIP

design
Lana + Savettiere







TAB

design
Lana + Savettiere





REVERSO

design
Ritmonio Design Lab

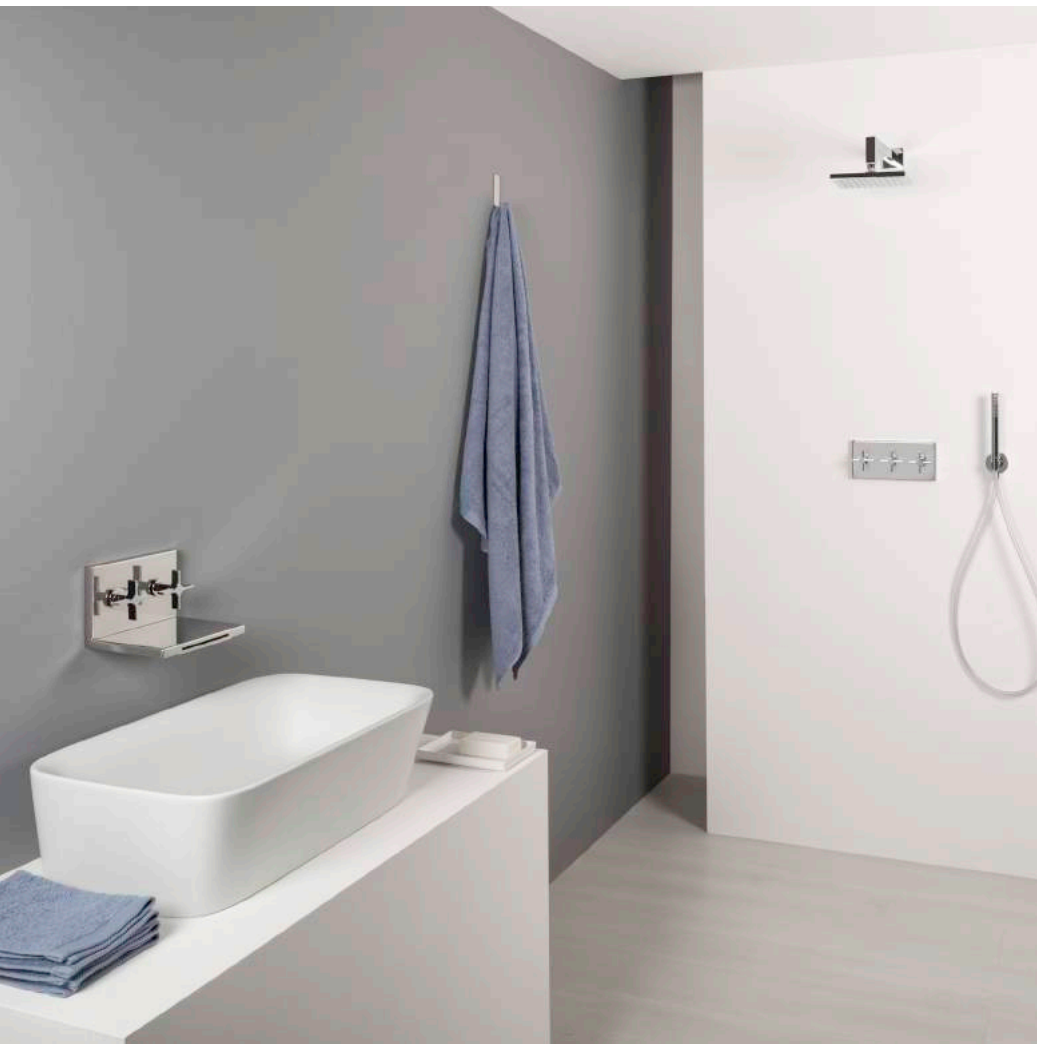




WATERBLADE

design
Peter Jamieson







WATERBLADE J

design
Peter Jamieson





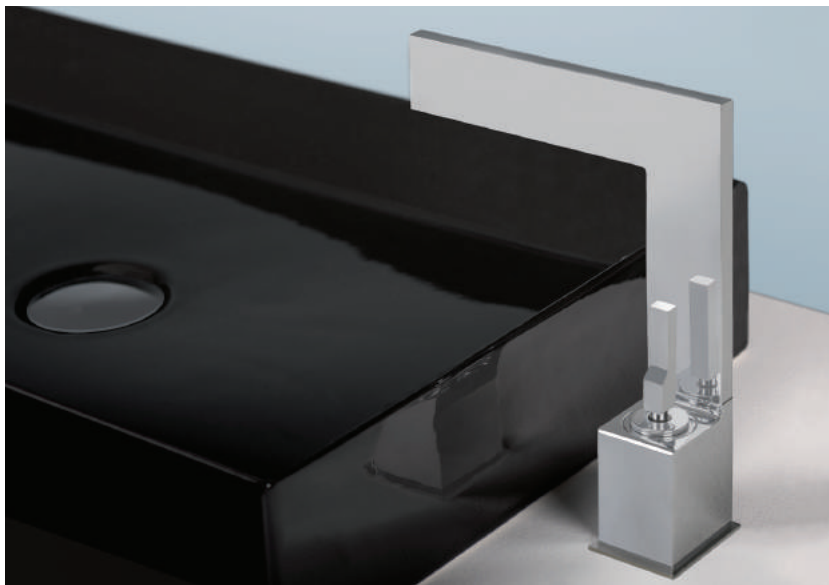




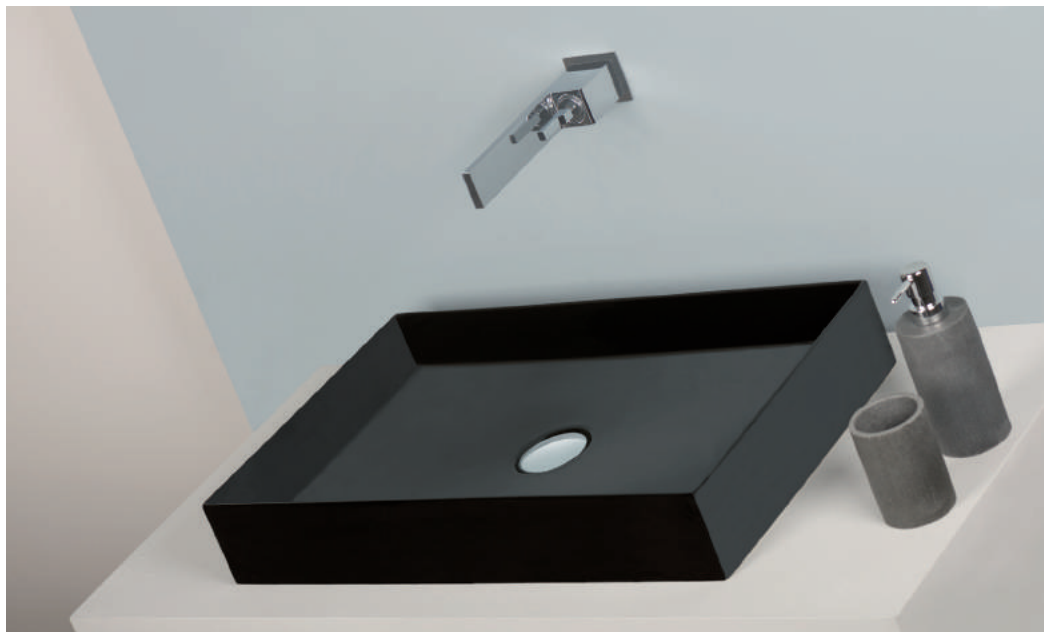


TETRIS

design
Davide Vercelli







TYPE-FACE

design
Peter Jamieson





A top-down photograph of a white ceramic toilet. A gold-colored handle is mounted on the front. In the upper left corner, there is a glass filled with water and several pieces of white soap. In the upper right corner, there is a glass containing several wooden toothpicks. A semi-transparent grey rectangle is overlaid on the left side of the image, containing text.

NASTRO

design
Peter Jamieson



Rubinerterie Ritmonio persegue con impegno una intensa attività di ricerca finalizzata al perfezionamento dei prodotti che si concretizza nell'introduzione di materiali, innovazioni progettuali e tecnologie produttive. È quindi possibile che i prodotti presentino caratteristiche tecniche ed estetiche diverse e comunque migliorative rispetto a quelle illustrate in questo catalogo. Tali variazioni potranno avvenire anche senza alcun preavviso. Le immagini dei prodotti all'interno del catalogo possono non riprodurre la corretta installazione ed il corretto utilizzo dell'articolo, in quanto le ambientazioni sono frutto di una ricerca creativa e di una scelta scenografica, più che funzionale. Resta quindi inteso che le immagini sono puramente indicative.

Rubinerterie Ritmonio has been pursuing a thriving research activity oriented to the improvement of its products that takes shape with the introduction of new materials, planning innovations and production technologies. For that reason maybe the products have different technical and aesthetic features, in any case ameliorative, from the ones of this brochure. Those changes may happen also without notice. The images of the products, inside our catalogue, cannot reproduce the correct installation or use of the article since the sets are the result of a creative search and of a scenographic choice, rather than functional. So you have to consider that the images are purely indicatives.

Rubinerterie Ritmonio poursuit avec engagement une intense activité de recherche, dans le but de perfectionner les produits, qui se réalise avec l'introduction de matériaux, de projets novateurs et de technologies productives. C'est donc possible que les produits présentent des caractéristiques techniques et esthétiques différentes, mais il s'agit toujours d'une amélioration par rapport à celles illustrées dans ce catalogue. Ces changements pourront se produire même sans aucun préavis. Les images des produits qui se trouvent dans notre catalogue peuvent ne pas reproduire la correcte installation ou utilisation de l'article, dès que les reconstitutions sont le résultat d'une recherche créative et d'une choix scénographique, plus que fonctionnelle. C'est donc bien entendu que les images sont purement indicatives.

Rubinerterie Ritmonio persigue con gran empeño una intensa actividad de investigación con la finalidad de perfeccionamiento de sus productos que se concreta en la introducción de materiales, proyectos innovativos y tecnologías productivas. Es entonces posible que los productos presenten características técnicas y estéticas diversas, y de todos modos superiores respecto a aquellas ilustradas en este catálogo. Estas variaciones podrán producirse también sin aviso previo. Las imágenes de los productos en el catálogo pueden no reproducir la instalación y la utilización correctas del artículo en cuanto los ambientes han sido creados a nivel escenográfico antes que funcional. Por consiguiente las imágenes deben ser consideradas como totalmente indicativas.

- Le foto dei prodotti sono meramente indicative. Le caratteristiche estetiche possono variare nel tempo;
- Le raffigurazioni di prodotti posati in opera, si configurano come realizzazioni ottimali suscettibili di modificarsi nel tempo successivamente alla posa in relazione ad usura e/o condizioni di esercizio;
- I prodotti sono garantiti anche sotto il profilo design solo in relazione a quanto espressamente menzionato nella documentazione tecnica accompagnatoria;
- Le caratteristiche tecniche possono variare, inalterate le funzionalità, salva diversa precisazione, e le destinazioni d'uso dei prodotti. Le indicazioni accompagnatorie presenti nelle confezioni sono le uniche sempre fedelmente riproducenti delle caratteristiche del prodotto cui si riferiscono;
- Le modalità di posa, l'utilizzo di accessori e strumenti adeguati ed il rispetto delle eventuali istruzioni possono condizionare il risultato tecnico ed estetico del prodotto oltre che la sua durata nel tempo;
- La conservazione del prodotto è condizionata anche dalla corretta manutenzione periodica come da istruzioni di corredo;
- Si consiglia prima e dopo l'acquisto la lettura delle informazioni diffuse nel nostro sito www.ritmonio.it

- *The pictures of the products are merely indicatives. The aesthetic characteristics can vary in time;*
- *The representations of mounted products show optimum realisations that are susceptible of modifications during the time, due to wear and tear and/or bad employment;*
- *The design of the products is under warranty as well, but only according to what is expressly stated on the technical support;*
- *While technical characteristics may vary, the functionalities remain unchanged, if not differently specified, as well as the usage of products. The paper support into the boxes is the only ever faithfully one showing the product characteristics it refers to;*
- *The ways of setting, the use of adequate accessories and tools and the respect of possible mounting instructions, can influence the technical and aesthetical product results and its future endurance;*
- *The product preservation also depends on the correct regular maintenance as per our related instructions;*
- *It is strictly recommended, before and after the purchase, to read the instructions contained in our website: www.ritmonio.it*

- *Les photos des produits sont simplement indicatives. Les caractéristiques esthétiques peuvent changer avec le temps;*
- *Les images des produits posés et fonctionnant se représentent comme réalisations optimales susceptibles de se modifier avec le temps après le montage et suite à usure et/ou conditions d'utilisation;*
- *Les produits sont garantis aussi pour le design mais seulement selon expressément mentionné sur les documents techniques en pièces jointes;*
- *Les caractéristiques techniques peuvent changer en laissant inaltéré le caractère fonctionnel et l'affectation d'utilisation des produits, sauf différente explication. Les indications qui se trouvent dans les boîtes avec les produits sont les seules qui rapportent toujours fidèlement les caractéristiques du produit auquel ils se réfèrent;*
- *Les modalités de montage, l'utilisation d'accessoires et d'outils aptes et l'observation des instructions peuvent conditionner le résultat technique et esthétique du produit autant que sa durée pendant le temps;*
- *La conservation du produit est conditionnée aussi par le correct entretien périodique selon les instructions annexes;*
- *On conseil avant et après l'achats de lire les information rapportées sur notre site www.ritmonio.it*

- *Las imágenes de los productos son solamente indicativas. Las características estéticas pueden modificarse en el tiempo;*
- *Las representaciones de los productos instalados, son un ejemplo de representaciones ideales que pueden modificarse en el tiempo, después su instalación, con referencia a su utilización y/o a las condiciones de utilización;*
- *Los productos sonos garantizados por el perfil design solamente con referencia a lo que está mencionado en la documentación tecnica en adjunto*
- *Las características técnicas pueden modificarse, sin modificarel funcionamiento, salvo diferente puntualización, también las destinaciones de utilización de los productos. Las indicaciones que se encuentran en la caja son las solas que reproducen con fe las características del producto a que se refieren;*
- *Las modalidades de instalación, l'utilización de los accesorios y los instrumentos adecuados y el respeto de las eventuales instrucciones pueden condicionar el resultado técnico y estetico del producto además de su duración en el tiempo;*
- *La conservación del producto está condicionada a la correcta mantención periódica indicada en las instrucciones;*
- *Aconsejamos antes y después la compra la lectura de las informaciones que se encuentran en nuestro sitio web www.ritmonio.it*



Ritmonio

Living a quality experience.

Rubinetterie Ritmonio Srl
Via Indren, 4 - Zona Ind. Roccapietra
13019 - VARALLO (VC) - ITALY
Tel. +39 0163 560000 - Fax +39 0163 560100

www.ritmonio.it - info@ritmonio.it

CERTIFIED COMPANY ISO 9001:2008 - ISO 14001:2004 - BS OHSAS 18001:2007



Ritmonio

Living a quality experience

www.ritmonio.it